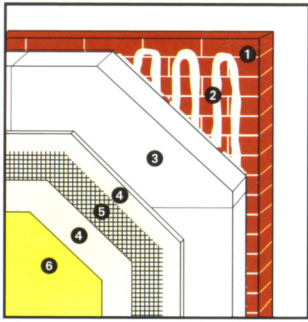
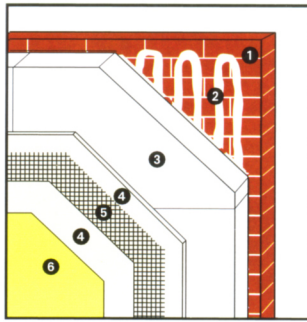


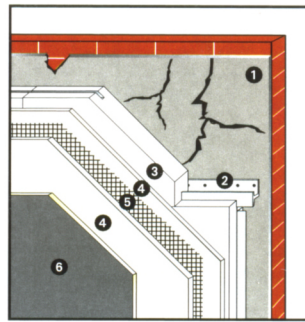
PS Speedy



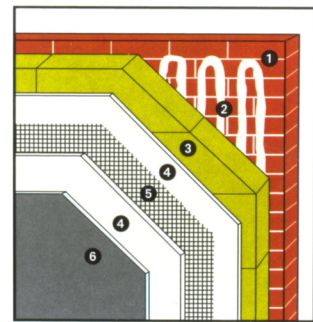
PS Silence Speedy



PS-M



MW Speedy



maxit Dämmsystem PS Speedy

Polystyrol- system

WLG 035 / WLG 040

Systemaufbau

- 1 Untergrund
- 2 Kleber: maxit multi Kleber und Armierungsmörtel
- 3 Polystyrol-Dämmplatte mit spezieller Klebverzahnung (Verdübelung nach Bedarf)
- 4 Armierungsmörtel: maxit multi Kleber und Armierungsmörtel
- 5 Armierungsgewebe PS
- 6 Oberputz: maxit mineralische Edelputze, maxit Kunstharzputz, maxit Silikatputz, maxit Siliconharzputz, etc.
Anstrich/Grundierung

Beschreibung

- mineralisches Putzsystem
- optimaler Wärmeschutz
- homogene Wandbeschichtung
- niedrige Erstellungskosten
- wetter- und schlagregenfest
- günstige und wirtschaftliche Dämmung
- große Auswahl an unterschiedlichen Plattendicken

Anwendungsbereich

- Alt- und Neubauten ohne spezielle Anforderungen

zulässige Gebäudehöhe

bis zur Hochhausgrenze
(nach entspr. LBO)

Plattengröße

50 x 100 cm

maxit Dämm- system PS Silence Speedy

Polystyrol- system

WLG 035 / WLG 040

Systemaufbau

- 1 Untergrund
- 2 Kleber: maxit multi Kleber und Armierungsmörtel
- 3 Fassade-schalldämmplatte Silence dBplus mit spezieller Klebverzahnung (Verdübelung nach Bedarf)
- 4 Armierungsmörtel: maxit multi Kleber und Armierungsmörtel
- 5 Armierungsgewebe PS
- 6 Oberputz: maxit mineralische Edelputze, maxit Kunstharzputz, maxit Silikatputz, maxit Siliconharzputz, etc.
Anstrich/Grundierung

Beschreibung

- optimaler Schall- und Wärmeschutz in einem System
- Verminderung von Störschall um bis zu 12 dB
- mineralisches Putzsystem
- homogene Wandbeschichtung
- niedrige Erstellungskosten
- wetter- und schlagregenfest
- günstige und wirtschaftliche Dämmung
- große Auswahl an unterschiedlichen Plattendicken

Anwendungsbereich

- Alt- und Neubauten ohne spezielle Anforderungen

zulässige Gebäudehöhe

bis zur Hochhausgrenze
(nach entspr. LBO)

Plattengröße

50 x 100 cm

maxit Dämmsystem PS-M

Schienensystem

WLG 040

Systemaufbau

- 1 Untergrund (Altputz)
- 2 Mechanisches Befestigungssystem aus Halte- und Verbindungsleiste
- 3 Polystyrol-Dämmplatte mit Nut und Hinterfräsung
- 4 Armierungsmörtel: maxit multi Kleber und Armierungsmörtel
- 5 Armierungsgewebe PS
- 6 Oberputz: maxit mineralische Edelputze, maxit Kunstharzputz, maxit Silikatputz, maxit Siliconharzputz, etc.
Anstrich/Grundierung

Beschreibung

- mineralisches Putzsystem auf mechanisch befestigten Platten
- optimaler Wärmeschutz
- homogene Wandbeschichtung
- wetter- und schlagregenfest
- große Auswahl an unterschiedlichen Plattendicken

Anwendungsbereich

- besonders im Altbaubereich mit problematischen Fassaden
- für Fachwerkhäuser

zulässige Gebäudehöhe

bis zur Hochhausgrenze
(nach entspr. LBO)

Plattengröße

50 x 50 cm

maxit Dämmsystem MW Speedy

Lamellen- system

WLG 040

Systemaufbau

- 1 Untergrund
- 2 Kleber: maxit multi Kleber und Armierungsmörtel
- 3 Vorbeschichtete Mineralwolle-Lamellenplatte (Verdübelung* bei nicht tragfähigem Untergrund)
- 4 Armierungsmörtel: maxit multi Kleber und Armierungsmörtel
- 5 Armierungsgewebe MW
- 6 Oberputz: maxit mineralische Edelputze, maxit Silikatputz
Anstrich/Grundierung

Beschreibung

- mineralisches Lamellensystem mit vorbeschichteter Lamellenplatte
- schnelle Verlegung
- hohe Druckfestigkeit
- hohe Abreißfestigkeit
- handliches Plattenformat
- nicht brennbar
- sehr gute Dampfdiffusion
- wasserabweisend
- alterungsbeständig
- große Auswahl an unterschiedlichen Plattendicken

Anwendungsbereich

- Alt- und Neubauten mit ebenen, tragfähigen, trockenen und sauberen Untergründen
- für erhöhten Brandschutz

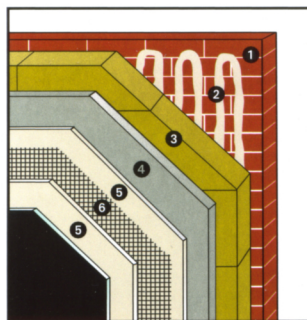
zulässige Gebäudehöhe

bis 20 Meter
*(über 20 Meter ist zu dübeln)

Plattengröße

20 x 120 cm

MW-DP Speedy



maxit Dämmsystem MW-DP Speedy

Lamellen-Dickputzsystem

WLG 040

Systemaufbau

- 1 Untergrund
- 2 Kleber: maxit multi Kleber und Armierungsmörtel
- 3 Vorbeschichtete Mineralwolle-Lamellenplatte (Verdübelung* bei nicht tragfähigem Untergrund)
- 4 maxit therm 78 Systemgrundputz
- 5 Armierungsspachtel: maxit Klebe- und Armierungsmörtel
- 6 Armierungsgewebe MW
- 7 Oberputz: maxit mineralische Edelputze, maxit Silikatputz Anstrich/Grundierung

Beschreibung

- mineralisches Lamellen-Dickputzsystem
- schnelle Verlegung
- hohe mechanische Festigkeit
- hohe Druckfestigkeit
- hohe Abriebfestigkeit
- sehr gute Dampfdiffusion
- nicht brennbar
- handliches Plattenformat
- gesundes Raumklima
- wasserabweisend
- alterungsbeständig
- große Auswahl an unterschiedlichen Plattendicken

Anwendungsbereich

- Alt- und Neubauten mit ebenen, tragfähigen, trockenen und sauberen Untergründen
- für erhöhten Brandschutz

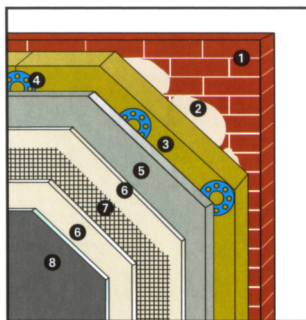
zulässige Gebäudehöhe

bis 20 Meter
(über 20 Meter ist zu dübeln)

Plattengröße

20 x 120 cm

MW-DP



maxit Dämmsystem MW-DP

Dickputzsystem

WLG 035

Systemaufbau

- 1 Untergrund
- 2 Kleber: maxit multi Kleber und Armierungsmörtel
- 3 Mineralwolle-Putzträgerplatte
- 4 Verdübelung
- 5 maxit therm 78 Systemgrundputz
- 6 Armierungsspachtel: maxit Klebe- und Armierungsmörtel
- 7 Armierungsgewebe
- 8 Oberputz: maxit mineralische Edelputze, maxit Silikatputz Anstrich/Grundierung

Beschreibung

- mineralisches Dickputzsystem
- hohe mechanische Festigkeit
- erhöhte Schalldämmung
- sehr gute Dampfdiffusion
- wasserabweisend
- alterungsbeständig
- große Auswahl an unterschiedlichen Plattendicken

Anwendungsbereich

- Alt- und Neubauten mit ebenen, tragfähigen, trockenen und sauberen Untergründen
- Bauten mit speziellen Anforderungen an Schallschutz und mechanische Beanspruchung der Fassade
- für erhöhten Brandschutz

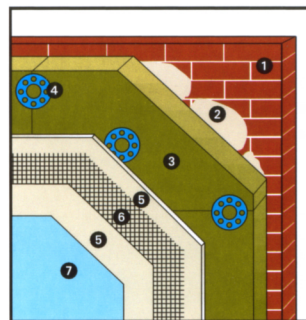
zulässige Gebäudehöhe

bis 100 Meter

Plattengröße

62,5 x 80 cm

MW-P



maxit Dämmsystem MW-P

Mineralwolle-plattensystem

WLG 035 / WLG 040

Systemaufbau

- 1 Untergrund
- 2 Kleber: maxit multi Kleber und Armierungsmörtel
- 3 Mineralwolle-Dämmplatte
- 4 Verdübelung
- 5 Armierungsmörtel: maxit multi Kleber und Armierungsmörtel
- 6 Armierungsgewebe MW
- 7 Oberputz: maxit mineralische Edelputze, maxit Silikatputz Anstrich/Grundierung

Beschreibung

- mineralisches Dünnbett-system
- schalldämmend
- sehr gute Dampfdiffusion
- wirtschaftlich
- nicht brennbar
- wasserabweisend
- gesundes Raumklima
- alterungsbeständig
- große Auswahl an unterschiedlichen Plattendicken

Anwendungsbereich

- Alt- und Neubauten mit ebenen, tragfähigen, trockenen und sauberen Untergründen
- für erhöhten Brandschutz

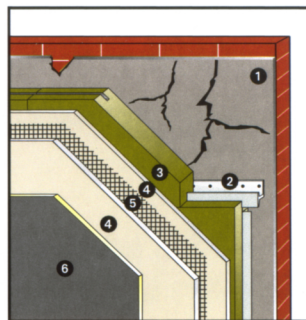
zulässige Gebäudehöhe

bis 100 Meter

Plattengröße

62,5 x 80 cm

MW-PM



maxit Dämmsystem MW-PM

Schienensystem

WLG 040

Systemaufbau

- 1 Untergrund (Altputz)
- 2 Mechanisches Befestigungssystem aus Halte- und Verbindungsleiste
- 3 Mineralwolle-Dämmplatte mit Nut- und Hinterfräsung
- 4 Armierungsmörtel: maxit multi Kleber und Armierungsmörtel
- 5 Armierungsgewebe MW
- 6 Oberputz: maxit mineralische Edelputze, maxit Silikatputz Anstrich/Grundierung

Beschreibung

- mineralisches Dünnbett-system mit mechanischer Befestigung der Platten
- schalldämmend
- sehr gute Dampfdiffusion
- nicht brennbar
- wasserabweisend
- gesundes Raumklima
- alterungsbeständig
- große Auswahl an unterschiedlichen Plattendicken

Anwendungsbereich

- besonders im Altbaubereich mit problematischen Fassaden
- für Fachwerkhäuser
- für erhöhten Brandschutz

zulässige Gebäudehöhe

bis 100 Meter

Plattengröße

62,5 x 80 cm